

ΤΕΧΝΟΛΟΓΙΕΣ
ΒΑΣΕΩΣ ΝΕΡΟΥ
ΓΙΑ ΣΥΓΧΡΟΝΕΣ
ΚΤΙΡΙΑΚΕΣ
ΑΝΑΓΚΕΣ



ALCHIMICA A.E.
Λαμψάκου 7, Αθήνα 11528
Τηλ.: +30 214 4167 700
www.alchimica.com



ΠΙΣΤΟΠΟΙΗΜΕΝΟ ΣΥΣΤΗΜΑ
ΔΙΑΧΕΙΡΙΣΗΣ ΠΟΙΟΤΗΤΑΣ,
ΠΕΡΙΒΑΛΛΟΝΤΟΣ
ΚΑΙ ΥΓΙΕΙΝΗΣ & ΑΣΦΑΛΕΙΑΣ
ΣΤΗΝ ΕΡΓΑΣΙΑ:



ISO 9001, 14001 & ISO 45001



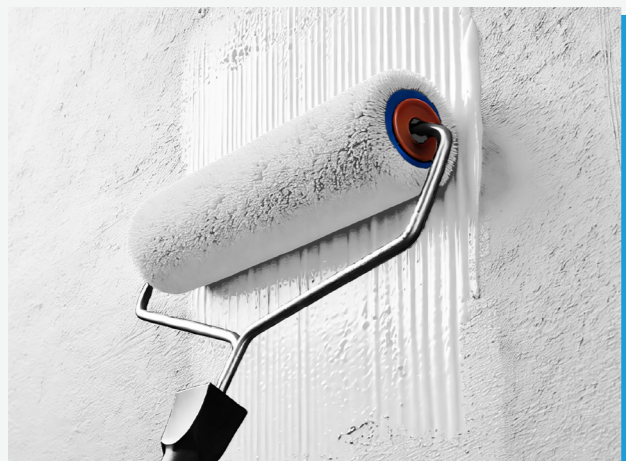
ΠΡΙΝ ΑΠΟ ΤΗΝ ΕΦΑΡΜΟΓΗ
ΣΥΜΒΟΥΛΕΥΤΕΙΤΕ
ΤΟ ΤΕΧΝΙΚΟ ΦΥΛΛΑΔΙΟ
ΤΟΥ ΥΛΙΚΟΥ ΚΑΙ ΤΟ ΕΓΧΕΙΡΙΔΙΟ
ΑΣΦΑΛΟΥΣ ΧΡΗΣΗΣ

**HYPER
DESMO**
SYSTEM **AQUA**

**ΤΕΧΝΟΛΟΓΙΕΣ
ΒΑΣΕΩΣ ΝΕΡΟΥ**

ΓΙΑ ΛΥΣΕΙΣ ΣΤΕΓΑΝΟΠΟΙΗΣΗΣ ΚΑΙ ΣΦΡΑΓΙΣΗΣ





HYPERDESMO® AQUA



ΥΠΕΡΣΤΕΓΑΝΩΣΗ,
ΠΡΟΣΤΑΣΙΑ & ΒΑΦΗ ΣΕ ΤΟΙΧΟΥΣ
ΚΑΙ ΔΩΜΑΤΑ

Εξειδικευμένη ελαστομερής υγρομόνωση / επίστρωση κάθετων και οριζόντιων στοιχείων, βασισμένη στην πολυουρεθανική τεχνολογία βάσεως νερού της ALCHIMICA, ιδανική για εφαρμογή σε τοίχους, δώματα και στέγες που εκτίθενται σε δυσμενείς καιρικές συνθήκες.

- Υψηλή ελαστικότητα.
- Αντοχή στην υπεριώδη ακτινοβολία (UV).
- Αντοχή σε στάσιμα νερά και άλατα.
- Ιδανικό για εκτεθειμένους αφρούς PU.
- Γεφύρωση ρωγμών σε -20°C.



Πιστοποιημένο κατά
EAD 030350-00-0402



HYPERDESMO® AQUA BLUE



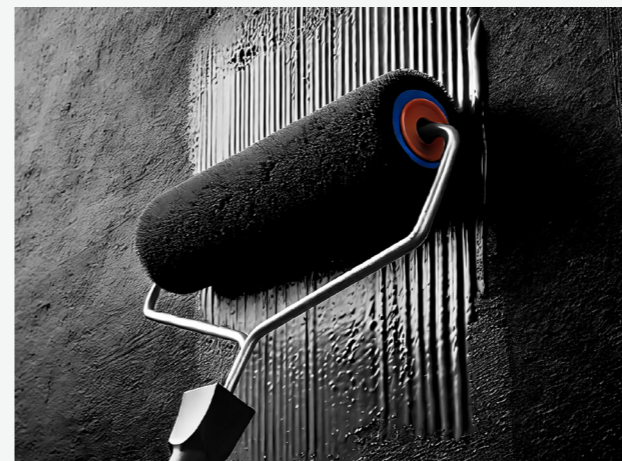
ΥΨΗΛΗΣ ΑΠΟΔΟΣΗΣ ΣΤΕΓΑΝΟΠΟΙΗΣΗ
ΚΑΤΩ ΑΠΟ ΠΛΑΚΙΔΙΑ ΓΙΑ ΚΑΘΕΤΕΣ
ΚΑΙ ΟΡΙΖΟΝΤΙΕΣ ΕΠΙΦΑΝΕΙΕΣ

Τεχνολογία διασποράς υδατοδιαλυτής πολυουρεθάνης για βιώσιμες και υψηλής απόδοσης εφαρμογές κάτω από πλακίδια.

- Έτοιμη προς χρήση υγρή μεμβράνη για μπαλκόνια, υγρούς χώρους και μπάνια.
- Ιδανικό για αφρούς PU, εφαρμογή σε δώματα με ηλιακούς συλλέκτες έχοντας υψηλή αντοχή στη φωτιά.
- Υψηλή ελαστικότητα.
- Υψηλή πρόσφυση.
- Άοσμο.
- Γρήγορο στέγνωμα.
- Γεφύρωση ρωγμών σε -20°C.



Πιστοποιημένο κατά
EN-14891, DM 02P



HYPERDESMO® AQUA-PB



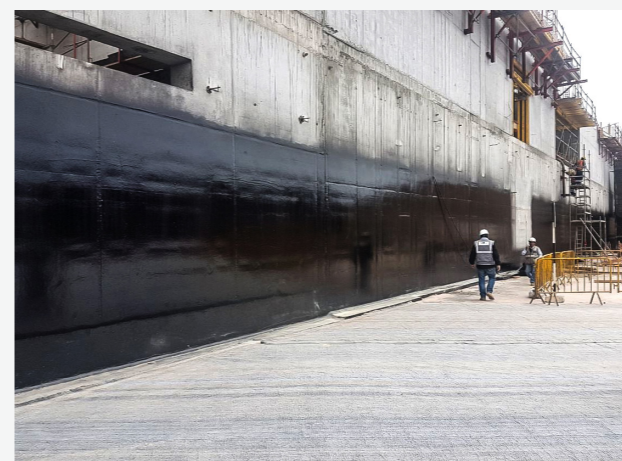
ΠΟΛΥΟΥΡΕΘΑΝΙΚΗ
ΑΣΦΑΛΤΙΚΗ
ΣΤΕΓΑΝΩΤΙΚΗ ΜΕΜΒΡΑΝΗ

Η απόλυτη λύση για στεγάνωση υπόγειων κατασκευών.

- Εξαιρετικά θερμοτροπικό.
- Υψηλή ελαστικότητα.
- Γρήγορο στέγνωμα.
- Άοσμο.



Πιστοποιημένο κατά
EN-1504



HYPERFIX-PUD-FC

ΠΟΛΥΟΥΡΕΘΑΝΙΚΟ
ΣΦΡΑΓΙΣΤΙΚΟ
ΒΑΣΕΩΣ ΝΕΡΟΥ

Σφραγιστικό νέας γενιάς, προηγμένο για εσωτερικές και εξωτερικές εφαρμογές.

- Υψηλή επιμήκυνση.
- Σφράγιση ρωγμών πριν από την εφαρμογή του HYPERDESMO® AQUA.
- Υψηλή πρόσφυση.
- Υψηλή αντοχή σε κινήσεις.
- Αντοχή στην υπεριώδη ακτινοβολία (UV).

